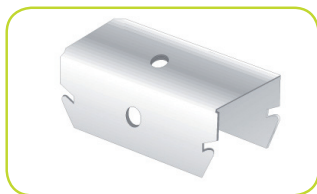


PLADUR® PIVOT T-47 / T-60

02b01001PT - Rev. 10/2015



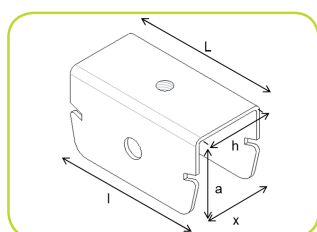
DESCRIÇÃO

Peças de suspensão em forma de U para tetos contínuos, fabricadas em chapa de aço, sob carbono, galvanizada em contínuo por imersão a quente para configuração a frio. A alma tem forma trapezoidal e as suas abas apresentam um encaixe para a sua ligação aos perfis, por pressão ou por rolagem. A combinação de um aço de alta qualidade, um alto nível de revestimento e um processo produtivo que conta com os últimos avanços tecnológicos em perfis e estampagem, proporcionam aos Pivotes Pladur® T-47 e T-60 uma perfeita proteção contra a corrosão e grande resistência mecânica.

CAMPO DE APLICAÇÃO

Indicadas para a suspensão dos perfis T-47 e T-60 correspondentes, mediante vareta roscada, e formar desta forma a estrutura portante de tetos contínuos da Pladur®.

DESENHO DE PERFIL



DADOS TÉCNICOS

| PROPRIEDADE | VALORES | |
|-----------------------------|--------------------------|------------|
| | Pivot T-47 | Pivot T-60 |
| Tipo de aço | DX51D | |
| Revestimento | CAPA DE ZINCO (Z140) | |
| Espessura (mm) | 1,0 | 1,5 |
| Largura inferior (x) (mm) | 24,4 | 29,4 |
| Largura superior (h) (mm) | 24,4 | 32,54 |
| Longitude inferior (l) (mm) | 32,5 | 47,35 |
| Longitude superior (L) (mm) | 51,9 | 60,27 |
| Altura (a) (mm) | 24,8 | 33,2 |
| Peso aproximado (kg/m) | 0,04 | 0,06 |
| Carga admissível (kg) | 40 | 75 |
| Reação ao fogo | A1 (Não alimenta o fogo) | |
| Norma aplicável | EN-13964 | |

APRESENTAÇÃO

Embalagem

| | Pivot T-47 | Pivot T-60 |
|-------------------|------------|------------|
| Unidades / Caixas | 100 | 100 |
| Caixas / Palete | 120 | 120 |

Serviços Centrais e Fábrica de Valdemoro-Madrid
 Placas de Gesso Laminado, Transformados, Perfis e Pastas Adesivas

O presente documento tem caráter exclusivamente orientativo e refere-se à instalação e utilização dos materiais PLADUR® em conformidade com as especificações técnicas nele contidas. Qualquer utilização ou instalação de materiais PLADUR® que não se ajuste aos parâmetros refletidos no presente documento deverá ser consultada previamente no Departamento Técnico de Yesos Ibéricos S.A. A PLADUR® é uma marca registada de Yesos Ibéricos, S.A. Edição Julho 2015. Esta edição considera-se válida salvo erro de tipografia ou de transcrição. Ficam reservados todos os direitos, incluindo a incorporação de melhorias e modificações.

TOLERÂNCIAS

| PROPRIEDADE | VALORES |
|------------------------|--|
| Espessura | ± 0,03 mm (T-47) ± 0,10 mm (T-60) |
| Largura inferior (x) | ± 0,3 mm (T-47) +0,4 / -0 mm (T-60) |
| Largura superior (h) | ± 0,3 mm (T-47) ± 0,3 mm (T-60) |
| Altura (a) | ± 0,3 mm (T-47) ± 0,4 mm (T-60) |
| Longitude inferior (l) | ± 0,3 mm (T-47) ± 0,1 mm (T-60) |
| Longitude superior (L) | ± 0,3 mm (T-47) ± 0,1 mm (T-60) |

INSTALAÇÃO

- Deve respeitar-se sempre a norma vigente aplicável no território em que se efetuar a instalação.
- Atendemos a pedidos de esclarecimento sobre instalações e oferecemos suporte técnico através dos nossos telefones de Assistência Técnica **+34 902 023 323** e através da nossa direção de correio eletrónico **info@pladur.com**.

PRECAUÇÕES

- Apenas mediante a utilização combinada dos produtos originais Pladur® (placa, perfis, pastas, parafusos e acessórios) garantimos o cumprimento dos resultados obtidos nos nossos ensaios ou indicações que oferecemos na nossa documentação técnica.
- Para obter informação detalhada sobre a sua segurança, consulte a ficha de dados de segurança do produto.

ARMAZENAGEM E MANIPULAÇÃO

- Armazenar na sua embalagem original, ao abrigo da chuva e de fontes de ignição num lugar não sujeito as intempéries.
- Recomenda-se a manipulação mediante a utilização de luvas de proteção mecânica de acordo com as normas EN 420 e EN 388.

Serviço de Atendimento ao Cliente
707 50 22 44

info@pladur.com
www.pladur.com



Pladur®
 Torna-o realidade